

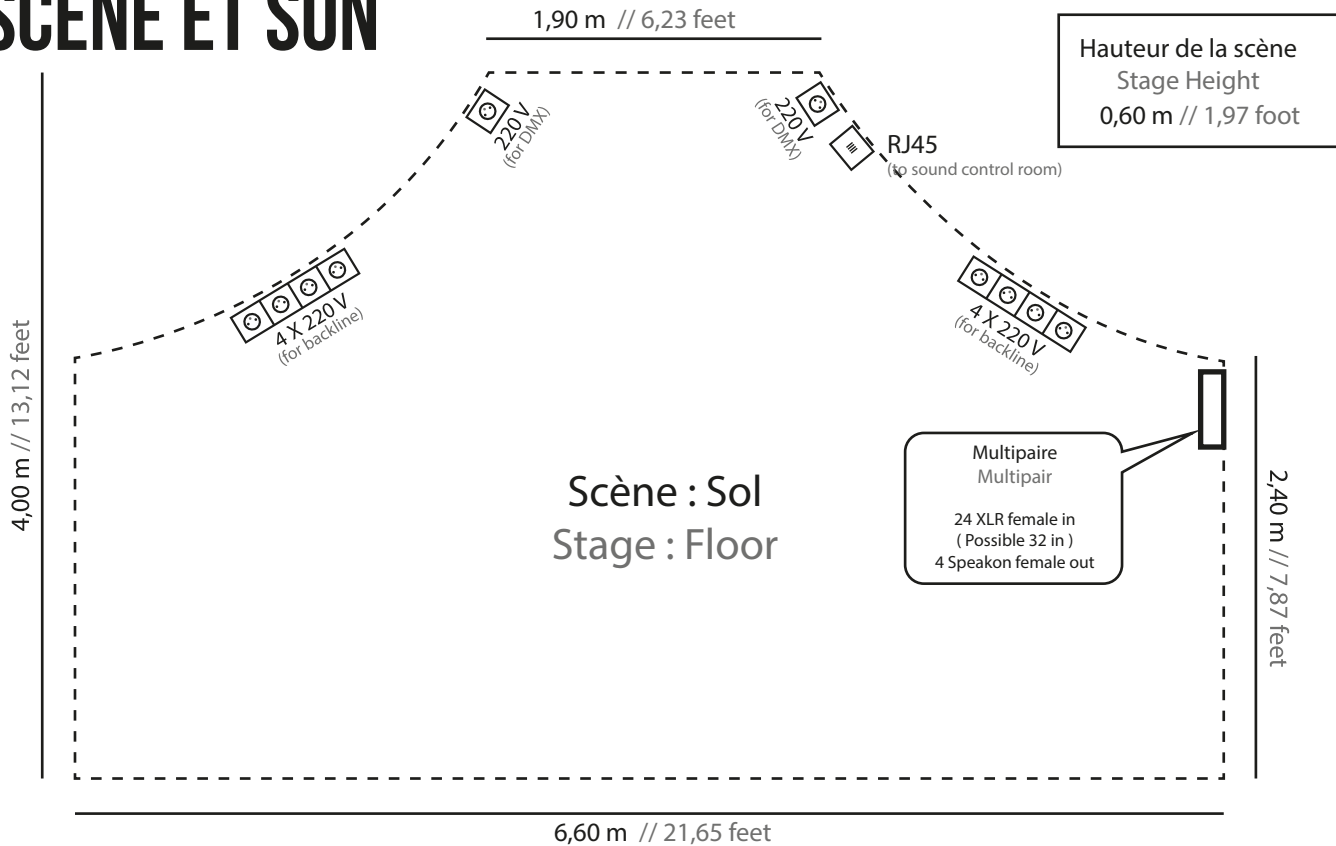


# Cargo de Nuit

**FICHE TECHNIQUE 2015**

**CONTACT : 04.90.49.55.99**

# SCÈNE ET SON



## DIFFUSION

### **Façade**

- 4 **L-Acoustics EX 112** (Satellites)
- Amplification : L-Acoustics LA 24a
- 2 **L-Acoustics MTD 118** (Subs)
- Amplification : CAMCO DX 24

### **Retours**

- 6 **Nexo PS10** sur 4 départs, amplification CHEVIN Q 1004
- 4 **12 XT** actifs L-Acoustics sur 2 départs, ampli LA4

## CONSOLE

**Soundcraft MH3** 32 voies mono, 4 voies stéréo, 12 départs

## EQUALISEURS

- 3 EQ stéréo 2x31 bandes ASHLY (en retours)
- 1 EQ stéréo 2x31 bandes BSS FDS 960 (en façade)

## EFFETS, COMPRESSEUR, GATE...

- 1 réverbération LEXICON PCM 70
- 1 M One XL
- 1 D Two
- 2 DBX 160 A
- Quad compresseur Drawmer DL 441
- Quad gate Drawmer DS 401

## D.I.

- 4x DI actives SCV Di2 MK3
- 3x DI passives radial JDI (transfo Jensen)
- 2x DI passives radial duplex Mk4 (stéréo a transfo jensen)

## MICROS

- 1x bêta 52
- 5x sm 58
- 2x bêta 58
- 4x sm 57
- 1x bêta 57
- 2x md 421
- 3x bF 604
- 3x e904
- 3x e904
- 2x e906
- 1x bêta 91
- 1x AE 2500 (double capsule)
- 2x KSM 141 (couple apparié)
- 2x AKG 214 (couple apparié)
- 2x AKG 535

## BACKLINE

### **Batterie**

PEARL complète MMX Fusion (10", 12", 14", 20"), caisse claire 5x14", 8 pieds de cymbales

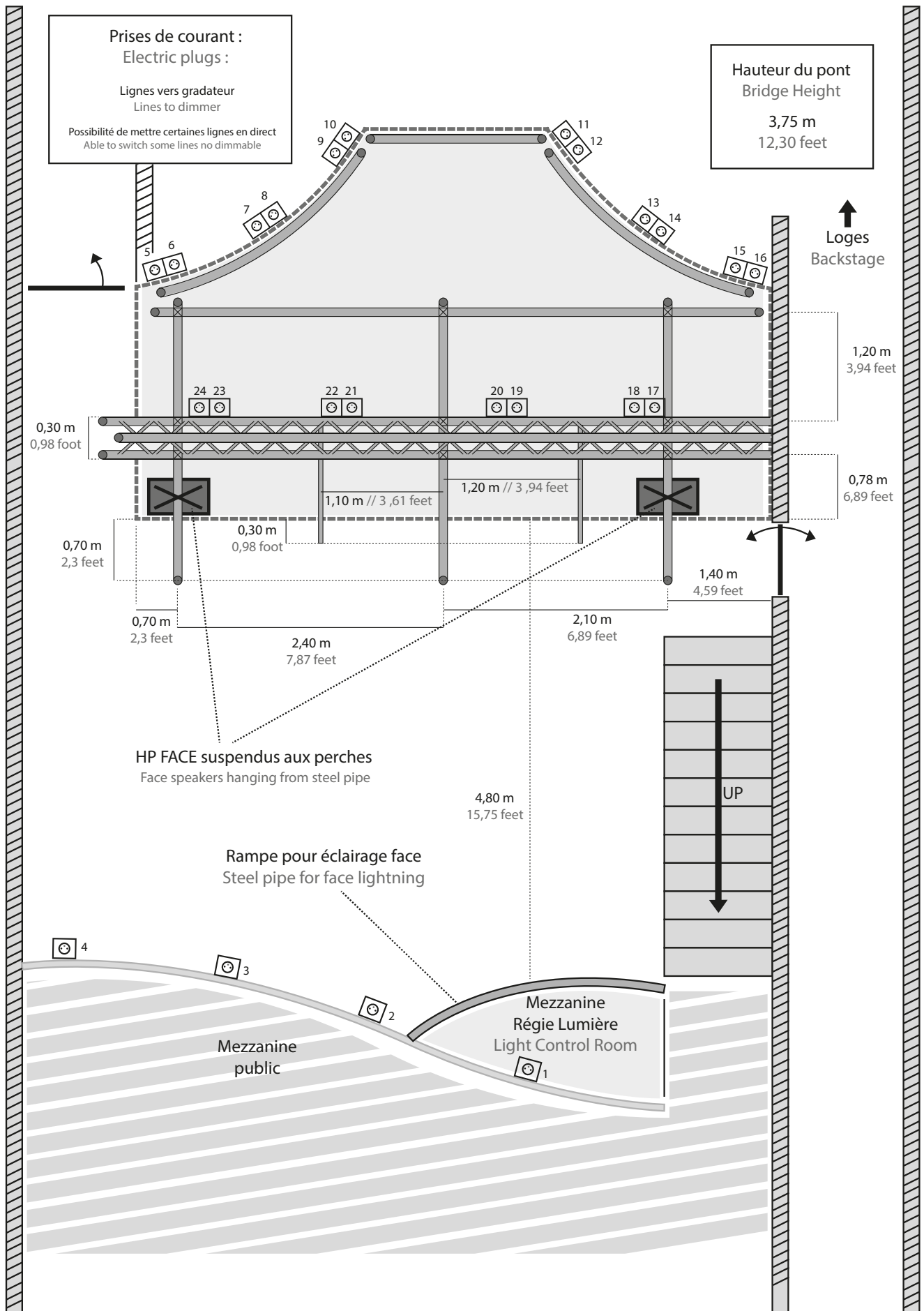
### **Amplis**

- 1 Ampli PEAVEY T-max 350 w Bass double corps (4x10" avec tweeter + 1x15")
- 1 Ampli PEAVEY Bandit 112 S

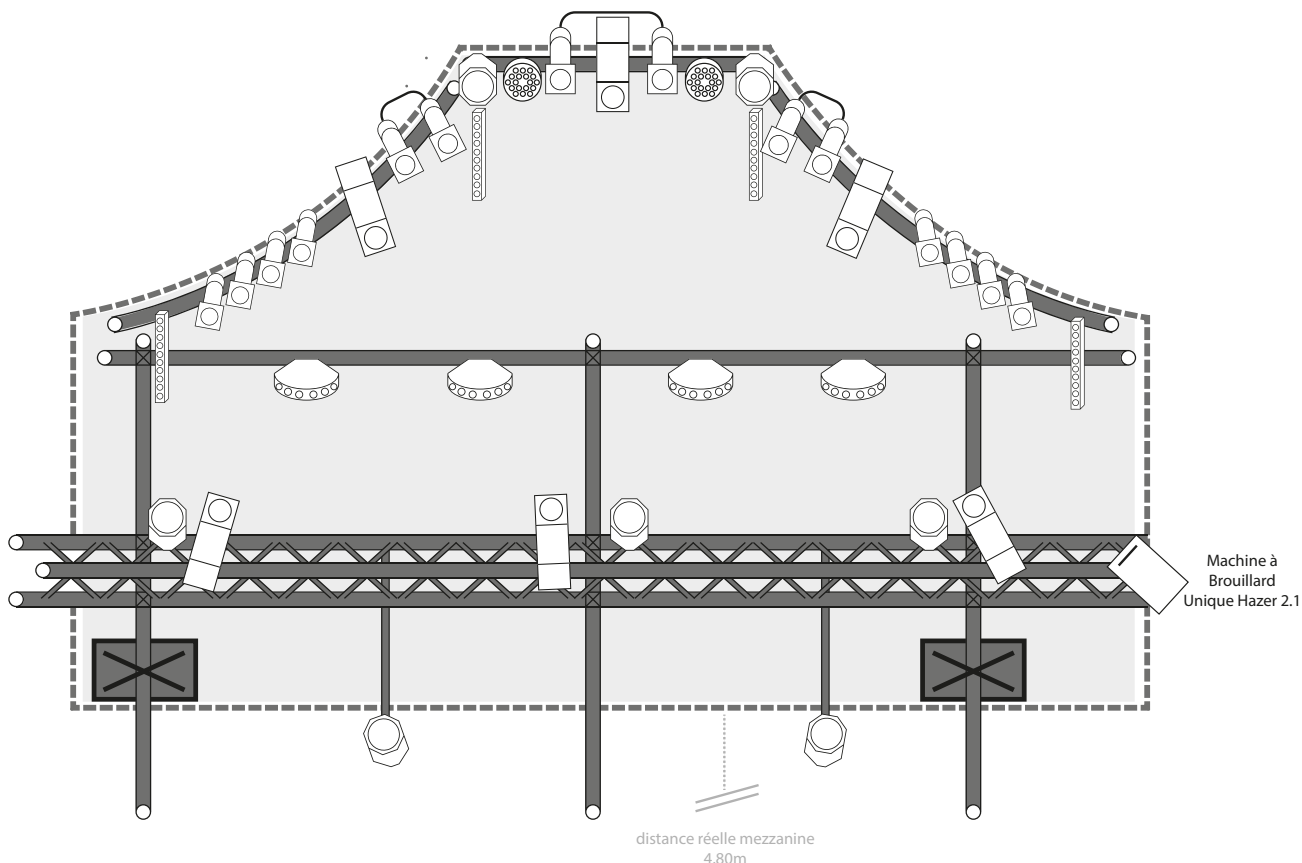
### **DJ**

- Platines CD : 2 Pioneer CDJ 1000 MK3
- Platines Vinyles : 2 Technics SL-1200 MK2
- Table de mixage Pioneer DJM 600

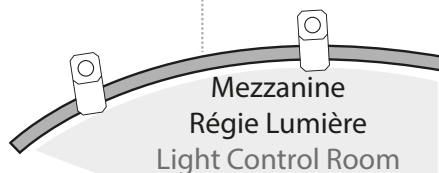
# STRUCTURE D'ACCROCHAGE



# PLAN DE FEU ET MATÉRIEL LIGHTS



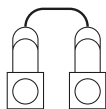
Les Sunstrips sont suspendus verticalement



## TRAD



Multipar 575w  
Nbre : 8  
Lentilles interchangeables :  
VNSP, NSP, MFL, WFL



PAR 56 110V 300w  
Nbre : 12 (6 paires)  
lentilles : WFL (CP62)



Versatile 300w  
Nbre : 4



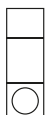
PAR 56 court  
230V 300W  
Nbre : 2  
lentilles : WFL (CP62)



PC 575w  
Nbre : 4



ACL 4 X 28V 250w  
Nbre : 2 (1 paire)



Découpe 600w  
Prélude 16/30  
Nbre : 7

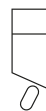


PAR 56 230V 300w  
Nbre : 5  
lentilles : WFL (CP62)

## DMX



SUNSTRIP T10  
HQ POWER  
2, 3, 4, 6 ou 11 canaux  
Nbre : 4



SCANNER  
NICOLS Pat 252  
5 canaux  
Nbre : 2



PAR LED RGB  
SHOWTEC COMPACT 18 MKII  
1, 3, 4 ou 6 canaux  
Nbre : 6



EFFET RGBW  
SHOWTEC CYCLONE4  
4 canaux  
Nbre : 1

## CONTROLE

**LEPRECON 624** pour le trad  
2X24 canaux avec Xfader  
Mémoires + 11 Chaser (dont 7 modifiables en 24 pas)  
Sortie DMX 5 broches

### 2 GRADATEURS

12 tranches 10A  
Entrées et sorties DMX 5 broches

### NICOLS C512J

Pour control scanners  
2 X 8 canaux  
Entrées et sorties DMX 3 br

### BERINGER LC2412 Eurolight

pour le DMX. 2 X 12 canaux assignables sur faders. + 2 Canaux flash. Presets, memory et chasers (650 pas max), Sound control, MIDI.  
Sortie DMX 5 broches

### Boitier ENTTEC DMX USB PRO

Entrées et sorties DMX 5 broches